

型 Model E2S-Q□□(B)/-W□□(B)

・近接センサ・PROXIMITY SENSOR・接近传感器

取扱説明書

このたびは、本製品をお買い上げいただきまして、誠にありがとうございます。

ご使用に際しては、次の内容をお守りください。

- ・電気の知識を有する専門家がお取り扱いください。
- ・この取扱説明書をよくお読みになり、十分にご理解のうえ、正しくご使用ください。
- ・この取扱説明書はいつでも参照できるよう大切に保管してください。

INSTRUCTION SHEET

Thank you for selecting OMRON product. This sheet primarily describes precautions required in installing and operating the product.

Before operating the product, read the sheet thoroughly to acquire sufficient knowledge of the product. For your convenience, keep the sheet at your disposal.

使用说明书

感谢您购买本产品，谨致谢意。

使用时请务必遵守以下内容。

- ・请具有电气知识的专业人员执行操作。
- ・请仔细阅读本使用说明书，并在充分理解的基础上正确使用。
- ・请妥善保管本使用说明书，以便随时参阅。

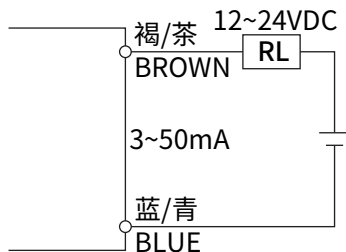
オムロン株式会社

© OMRON Corporation 2024 All Rights Reserved.



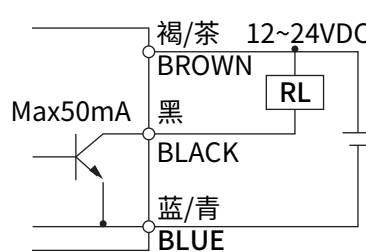
■配線/CONNECTION/配线

E2S-□□1(B)/-□□2(B)



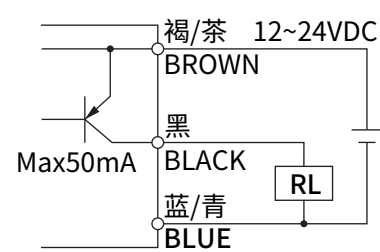
出力 Output Configuration	形式 Model
NO	E2S-□□1(B)
NC	E2S-□□2(B)

E2S-□□3(B)/-□□4(B)



出力 Output Configuration	形式 Model
NO	E2S-□□3(B)
NC	E2S-□□4(B)

E2S-□□5(B)/-□□6(B)



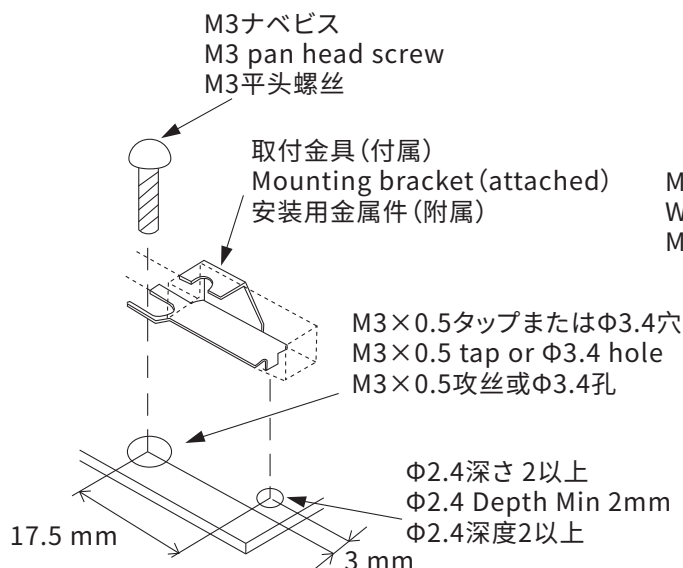
出力 Output Configuration	形式 Model
NO	E2S-□□5(B)
NC	E2S-□□6(B)

取り付け時 MOUNTING 安装时

■E2S-W1/Q1

設定距離は1.2mm以内でご使用ください。

Please adjust usable detecting range within 1.2mm.
使用时的设定距离为1.2mm以内



■E2S-W2/Q2

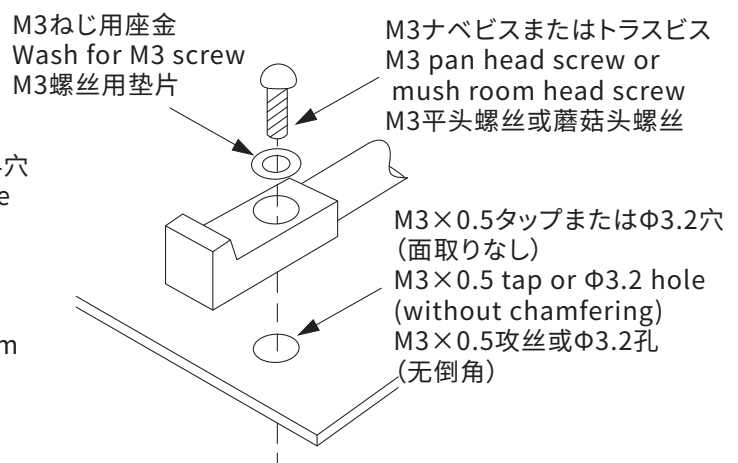
ネジで取り付ける場合は座金を使用して、締めつけトルク0.7N・m以下で締めつけてご使用ください。

設定距離は1.9mm以内でご使用ください。

When mounting with screws, please use washers and tighten with a force of less than 0.7 N·m.

Please adjust usable detecting range within 1.9mm.

使用螺丝进行安装时请使用垫片、紧固扭矩需低于0.7N·m。
使用时的设定距离为1.9mm以内



■相互干渉/Mutual Interference/相互干渉

対向または、並列に配置する場合は、下表に示した値以上で ご使用ください。

When installing Sensors face-to-face or side-by-side, ensure that the minimum distances given in the following table are maintained.

相对或并排设置时, 应按大于下表所示的值使用。

• 検出面上面タイプ

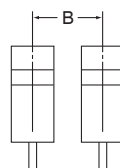
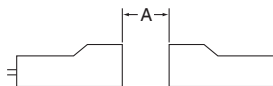
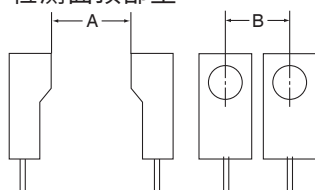
• Models with Top Sensing Surface

• 检测面顶部型

• 検出面前面タイプ

• Models with Front Sensing Surface

• 检测面前部型



(単位/Unit/单位:mm)

形式 Models	寸法 Distance	A	B
E2S-W(Q)1□		50(40)*1	20(5.5)*1,*2
E2S-W(Q)2□		75(50)*1	25(8)*1,*2

*1 () 内の数値は異周波の機種を組合せた時の値です。

*2. 異周波を組み合わせた時は、密着しても相互干渉しません。

*1. Values in parentheses apply to Sensors operating at different frequencies.

*2. Mutual interference will not occur for close-proximity mounting if models with different frequencies are used together.

*1. () 内的数値为适用不同频率机种组合时之值。

*2. 异频型组合使用时, 即使紧密安装也相互不干扰。

■周囲金属の影響/Influence of Surrounding Metal/ 周围金属的影响

• 周囲金属物に対しては、下表の寸法以上離してご使用ください。

• 検出面上面タイプ

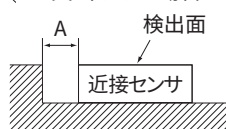
• When mounting the Sensor within a metal panel, ensure that the clearances given in the following table are maintained. Failure to maintain these distances may cause deterioration in the performance of the Sensor.

• Models with Top Sensing Surface

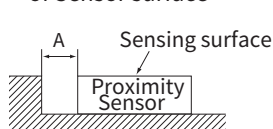
• 按下表所示尺寸远离周围的金属后再使用。

• 检测面顶部型

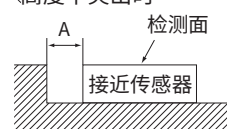
(周囲金属が検出面の高さより突出しない場合)



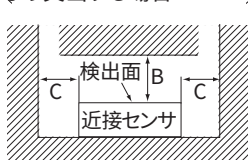
(Metal not exceeding height of Sensor surface)



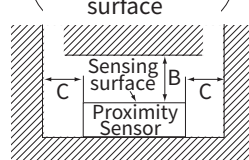
(周囲金属物体检测面的高度不突出时)



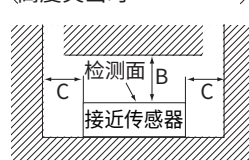
(周囲金属が検出面の高さより突出する場合)



(Metal exceeding height of Sensor surface)



(周囲金属物体检测面的高度突出时)



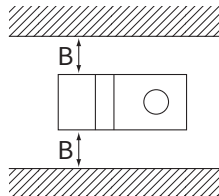
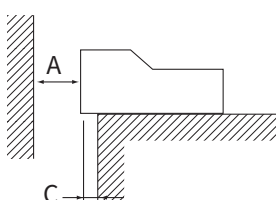
(単位/Unit/单位:mm)

形式 Models	寸法 Distance	A	B	C
E2S-W1□		0	8	2
E2S-W2□			15	10

• 検出面前面タイプ

• Models with Front Sensing Surface

• 检测面前部型



(単位/Unit/单位:mm)

形式 Models	寸法 Distance	A	B	C
E2S-Q1□		8	3	2
E2S-Q2□		15	10	3